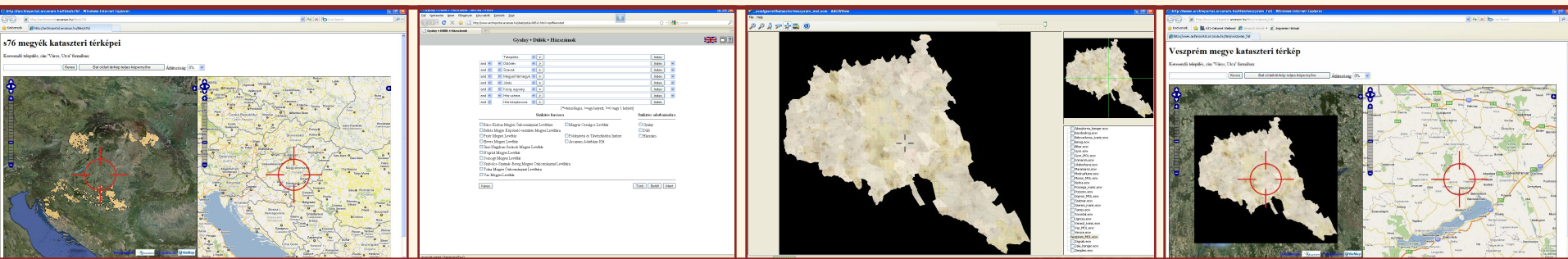


A kataszteri térképek digitalizálása Magyarországon



Kataszteri térképek Közép-Európában

Konferencia és Workshop

Budapest Főváros Levéltára, 2010. június 17–18.

„A kataszteri felmérések történeti feldolgozása részben előzmény, részben következmény lehet a kataszteri térképek digitalizálásához...”

Kataszteri térképek tömeges digitalizálása [tanulmány]

http://www.mol.gov.hu/letoltes.php?d_id=393

Földadókataszter: a föld után fizetendő adó megállapításának alapjául szolgáló — pontos helyszíni felmérésekkel meghatározott — információkat (méret, művelési ág, tulajdonos) rögzítő jegyzék.

Kataszter: a latin *catastrum* < *capitastratum* szóból ered, jelentése fejadójegyzék (tkp. „fejenkénti alap”), az ún. egyenesadótergynak — pl. föld, ház, ipar — és hozamaiknak hatósági felmérések és becslések alapján készített jegyzéke, amely tartalmazza az adótárgy leírását és érték- vagy hozambecslését. Készítésmódját tekintve megkülönböztetnek tömeges és részletes, ezen belül becslési és osztálykatasztert. A kataszter alapján az időnkénti adóztatás külön adóbevallás nélkül is könnyen végrehajtható. A leggyakrabban a földadó megállapításához kapcsolódó kifejezés.

Kataszteri felmérés: az a tevékenység, amelynek során az adótárgy — jellemzően a föld — pontos leírásához (fekvéséhez, méretéhez, művelési ágainak, gazdasági teljesítőképességének és adóalap-termelő készségének megállapításához) helyszíni szemle keretében földmérést, adatgyűjtést, majd tartós dokumentálást végeznek.

Kataszteri térkép:

[D1] A földadó megállapításához végzett felmérések eredményeképpen készített, bármilyen méretarányú és tartalmú térkép.

[D2] A Föld fizikai felszínén található, az ingatlan-nyilvántartáshoz, ingatlan-adózáshoz kapcsolódó természetes és mesterséges tereptárgyakat, valamint országok, települések, földrészletek határvonalait 1:500–1:4000 méretarányban tartalmazó térkép. Magassági adatokat általában alig tartalmaz. Szinonimája: földmérési alaptérkép.

[Megj.] A kataszteri térképek földmérési alaptérképek (helyszínrajzi térképek), vagyis felméréssel készülő, alaprajzi megjelenítésű, részletes, nagy méretarányú térképek, általában az 1:500–1:5000 méretarány-tartományban készülnek. A kataszter az adott településhez tartozó földterület gazdasági adatait és a föld tulajdonosaira vonatkozó adatokat feltüntető és az adókiadás szempontjából nyilvántartó könyv, jegyzék, amely tartalmazza a magántulajdonban levő föld, telek tulajdonjogára, fekvésére, művelési ágára, minőségére, jövedelmére vonatkozó adatokat. A térkép és a kataszter között a helyrajzi szám biztosítja a kapcsolatot.

Kataszteri felmérések Magyarországon

1786	II. József-féle kataszteri felmérés (részleges forrásadottságok)
(1806, 1810) 1817	Az állandó kataszter (elrendelése) az örökös tartományokban
1819	Ideiglenes földadókataszter elrendelése az örökös tartományokban
1849. X. 20.	Császári nyílt parancs az <i>állandó</i> földadókataszter bevezetésére
1850. III. 04.	Császári nyílt parancs az <i>ideiglenes</i> földadókataszter bevezetésére
1850. VIII. 02.	Utasítás a mérnöki munkálatok kivitelére
1850–1856 (1860)	Concretualis felmérés (ideiglenes földadókataszterhez), 1884-ig az adókivetés alapja
1850–1853	Felmérés
1853–1860	Felmérés ellenőrzése, korrekciós időszak (felszólamlási lehetőséggel)
1853-tól	Háromszögelési munkálatok a kataszteri részletes felmérésekhez
1856–1883	Kataszteri felmérés
1856–1883	Kataszteri felmérési igazgatóság (Sopron, 1865-től Pozsony)
1863–1867	Kataszteri felmérési igazgatóság (Kassa)
1856–1860	Nyugat-Magyarország
1861–1864	Horvátország és Szlavónia
1865–1883 (+folyt.)	Magyarország többi része
1875	VII. törvény a földadó szabályozásáról
1883–	Helyszínelő földmérési felügyelőségek (térképi és helyszíni állapot összevetése)
1884-től	sztereografikus (sík) szögtartó vetületi rendszerre áttérés
1908-tól	ferdetengelyű hengervetületi rendszer bevezetése
1885	XXII. törvény a földadó-kataszter nyilvántartásáról
1886	XXIX. törvény a telekkönyvi betétek szerkesztéséről

Mi a kataszteri térkép?

Azok a térképek, amelyeket a földadókataszter megállapításához szükséges kataszteri felmérések során készítettek munkaanyagként vagy kész térképként.

Munkaanyagok

- [korábbi térképanyag felhasználása] → felvételi előrajz
- térkép → térkép
- Croquille, kimutatási vázlat → színes birtokvázlat
- [területszámítási jegyzőkönyv]

Kész térképek

térképlapok (kéziratos, sokszorosított)

[területjegyzék]

Probléma: változáskövetés (hogyan történik, mik az egyedi térképek?) → a felmérés adatainak, a tulajdonosnak a változása, adótárgyi változás (adózik vagy nem a föld)

Tagosítási térképek bizonyos feltételek esetén az adókataszterben felhasználhatók

Más térképek, egyéb felhasználások

- 1869 Közmunka és Közlekedési Minisztérium: közutak helyzetének és hosszának megállapításához;
- Földművelés, ipar és kereskedelmi miniszter: a kataszter adatainak felhasználásához a térképeket nyomtassák ki.

Mérnöki munkához lehetett használni

- vízszabályozás
 - vasúti előmunkálatok
 - tagosítások
 - birtok- és erdőelkülönítések
 - bányauzemek
 - megyénként földművelésügyi térképek, mérföldlapok szerkesztése [1:36 000, művelési ágak, utak, vízhálózat, helységek stb., valamint magassági pontok és rétegvonalak = igen jó topográfiai térképek]
- 1886-tól telekkönyvi hatóságnak a telekkönyvvezetés céljára (hiteles telekkönyvi térkép)

A kataszteri térképek őrzőhelyei

Pénzügyigazgatóság, Kataszteri térképtárak

Feladat: eredeti munkapéldányok és (sokszorosított) fölöspéldányok megőrzése

1860-tól Sopronban, majd 1865-től 1918-ig Pozsonyban

1861-től Zágrábban

1865-től Kassán

1880-tól Országos Kataszteri Térképtár

És még?

A kataszteri térképek a levéltárakban I.

A megyei levéltárak és a Magyar Országos Levéltár őriznek kataszteri térképeket

Iratátadók:

- földmérési felügyelőség
- földmérési igazgatóság
- pénzügyigazgatóság
- Földmérési és Földnyilvántartási Felügyelőség
- Állami Földmérési és Térképészeti Hivatal Központi Adattára és megyei kirendeltsége
- Országos Földmérési Intézet
- Geodéziai és Kartográfiai Intézet
- Magyar Nemzeti Múzeum Néprajzi Tára
- volt körjegyzőségek
- járási, községi tanács, polgármesteri hivatal
- városi, járási, megyei földhivatal
- Debreceni TITÁSZ vállalat
- más megyei levéltár

Átadás időszaka: 1932–2009

A kataszteri térképek a levéltárakban II.

A gyűjtemények jellemzői

- önálló gyűjteményes állag (ritkábban fond) – 2 levéltárban iratképző iratai között
- kataszteri iratoktól elkülönítve (kivéve: Nógrád Megyei Levéltár)
- ingatlan-nyilvántartási és tagosítási térképek is ide sorolva
- **kb. 12 300 „mű”, kb. 134 240 szelvény (nagyméretű lapra átszámolva)**
- papír- és elektronikus segédlettel ellátott, belső hálózaton vagy egyedi gépen (2 helyen interneten)
- adatbázis 10 helyen még nincs
- határon túli területről őriznek térképeket 9 helyen
- **Digitalizálás nem volt még (7), csak részben (6) vagy teljesen (10)**
- Gyűjteményt digitalizálta a levéltár (3) legalább részben (2) külső vállalkozóval (12)
- Hozzáférés: a Magyar Levéltári Portálon vagy saját honlapon, 1 helyen csak offline

Nem a levéltárakban őrzött kataszteri térképek (FÖMI)

Magyar Királyi Kataszteri Térképek			
Megye	Királyi Kateszteri Térképek Összesen (db)	Megyei Földhivatalokn ál van (db)	%
<i>Budapest</i>	-	-	-
<i>Baranya</i>	4034	4034	100%
<i>Bács- Kiskun</i>	4981	314	6%
<i>Békés</i>	3086		0%
<i>Borsod - Abaúj - Zemplén</i>	4344		0%
<i>Csongrád</i>	2075	830	40%
<i>Fejér</i>	2590		0%
<i>Győr - Moson - Sopron</i>	3033	588	19%
<i>Hajdú - Bihar</i>	3364	57	2%
<i>Heves</i>	2505		0%
<i>Komárom - Esztergom</i>	1704		0%
<i>Nógrád</i>	1953	1953	100%
<i>Pest</i>	4393		0%
<i>Somogy</i>	1971	1187	60%
<i>Szabolcs - Szatmár - Bereg</i>	4137	75	2%
<i>Jász - Nagykun - Szolnok</i>	3021		0%
<i>Tolna</i>	2806	125	4%
<i>Vas</i>	3012	350	12%
<i>Veszprém</i>	3284	777	24%
<i>Zala</i>	2811	142	5%
Összesen:	59104	10432	18%

Kataszteri térképek digitalizálása

- 2003 *A magyar kulturális közvagyon feltérképezése. Őrzési helyek, típusok, mennyiségek, digitalizálhatóság, ütemezhetőség, költségigény (felmérés)*
2006. ősz **A Nemzeti Kulturális Alap 1. (meghívásos) pályázata**
Magyar Országos Levéltár (18 783 000 Ft);
Nógrád Megyei Levéltár (1 200 000 Ft)
2007. ősz **A Nemzeti Kulturális Alap 2. (nyílt) pályázata**
Baranya, Békés, Csongrád, Fejér, Heves, Somogy, Tolna Megyei Levéltárak (16 310 000 Ft)
Nógrád Megyei Levéltár (A kataszteri iratok digitalizálásával, adatbázisok készítésének módszertanával és szerkesztésével kapcsolatos országos kitekintésű tanulmány, 1 300 000 Ft)
2008. ősz **A Nemzeti Kulturális Alap 3. (nyílt) pályázata**
Békés, Fejér, Jász-Nagykun-Szolnok, Nógrád, Somogy, Tolna, Vas Megyei Levéltár, digitalizálás, georeferálás, dűlőnévjegyzék adatbázisba szerkesztése (24 488 000 Ft)
2009. ősz **A Nemzeti Kulturális Alap 3. (nyílt) pályázata**
Magyar Országos Levéltár (12 000 000 Ft)
Bács-Kiskun, BFL, Csongrád, Heves, Szabolcs-Szatmár-Bereg, Jász-Nagykun-Szolnok Megyei Levéltár, digitalizálás, georeferálás, dűlőnévjegyzék adatbázisba szerkesztése (14 499 000 Ft)
- Eddig: 88 580 000 Ft kb. 328 000 € (270 Ft = 1 €)

Magyar Országos Levéltár - Arcanum Adatbázis Kft.

- [A MAGYAR ORSZÁGOS LEVÉLTÁR DIGITÁLIS KÖNYVTÁRA](#)
[DIGITAL LIBRARY OF THE NATIONAL ARCHIVES OF HUNGARY](#)
- [A KÖZÉPKORI MAGYARORSZÁG LEVÉLTÁRI FORRÁSAINAK ADATBÁZISA \(MOL DLDF\)](#)
[DATABASE OF ARCHIVAL DOCUMENTS OF MEDIEVAL HUNGARY \(DLDF\)](#)
- [MTI „könyomatos” Hírek](#)
[MTI \(Hungarian News Agency Corporation\) NEWS ARCHIVES at NATIONAL ARCHIVES 1920-1949](#)
- [KIRÁLYI KÖNYVEK béta verzió](#)
[LIBRI REGII beta version](#)
- [URBARIA ET CONSCRIPTIONES](#)

- [Kataszteri térképek S76](#)
[Cadastral maps S76](#)

- [Kataszteri térképek S78](#)
[Cadastral maps S78](#)

[S76 a Google maps-en](#)

- [Abauj-Torna megye \(henger vetület\)](#)
- [Bács-Bodrog megye](#)
- [Belovár-Kőrös megye](#)
- [Bereg megye](#)
- [Bihar megye](#)
- [Győr megye](#)
- [Komárom megye](#)
- [Lika-Korbava megye](#)
- [Máramaros megye](#)
- [Modrus-Fiume megye](#)
- [Nyitra megye](#)
- [Pozsega megye](#)
- [Pozsony megye](#)
- [Szatmár megye](#)

- [Győr megye](#)
- [Moson megye](#)
- [Sopron megye](#)
- [Vas megye](#)
- [Veszprém megye](#)



DATABASE OF ARCHIVAL DOCUMENTS OF MEDIEVAL HUNGARY (DLDF)

- [MTI „könyvomas” Hírek](#)
[MTI \(Hungarian News Agency Corporation\) NEWS ARCHIVES at NATIONAL ARCHIVES 1920-1949](#)

- [KIRÁLYI KÖNYVEK béta verzió](#)
[LIBRI REGII beta version](#)

- [URBARIA ET CONSCRIPTIONES](#)

- [Kataszteri térképek S76](#)
Cadastral maps S76

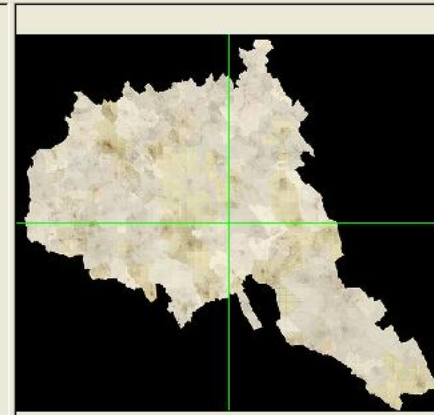
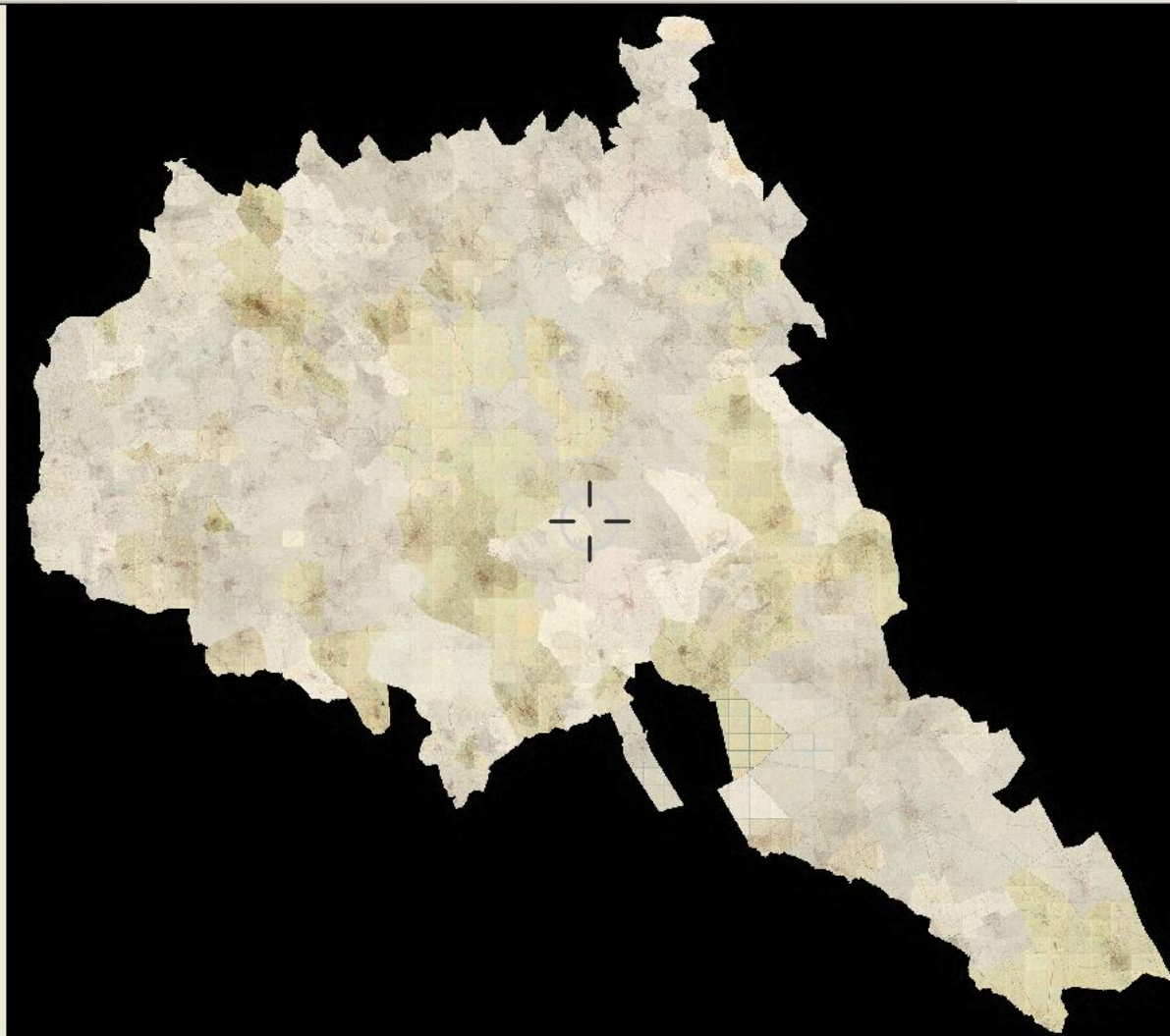
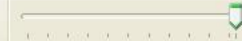
- [Kataszteri térképek S78](#)
Cadastral maps S78

[S76 a Google maps-en](#)

- [Abaúj-Torna megye \(henger vetület\)](#)
- [Bács-Bodrog megye](#)
- [Belovár-Kőrös megye](#)
- [Bereg megye](#)
- [Bihar megye](#)
- [Győr megye](#)
- [Komárom megye](#)
- [Lika-Korbava megye](#)
- [Máramaros megye](#)
- [Modrus-Fiume megye](#)
- [Nyitra megye](#)
- [Pozsega megye](#)
- [Pozsony megye](#)
- [Szatmár megye](#)
- [Szerém megye](#)
- [Temes megye](#)
- [Torontál megye](#)
- [Úgocsa megye](#)
- [Varasd megye](#)
- [Verőce megye](#)
- [Zágráb megye](#)
- [Zala megye \(henger vetület\)](#)
- [Zemplén megye](#)

- [Győr megye](#)
- [Moson megye](#)
- [Sopron megye](#)
- [Vas megye](#)
- [Veszprém megye](#)





- Abaujtona_henger.ecw
- Bacsbodrog.ecw
- Belovarkoros_ivanic.ecw
- Bereg.ecw
- Bihar.ecw
- Gyor.ecw
- Gyor_MOL.ecw
- Komarom.ecw
- Likakorbava.ecw
- Maramaros.ecw
- Modrusfiume.ecw
- Moson_MOL.ecw
- Nyitra.ecw
- Pozsega_ivanic.ecw
- Pozsony.ecw
- Sopron_MOL.ecw
- Szatmar.ecw
- Szerem_ivanic.ecw
- Temes.ecw
- Torontal.ecw
- Ugocsa.ecw
- Varasd_ivanic.ecw
- Vas_MOL.ecw
- Veroce.ecw
- Veszprem_MOL.ecw
- Zagrab.ecw
- Zala_henger.ecw
- Zemplen.ecw



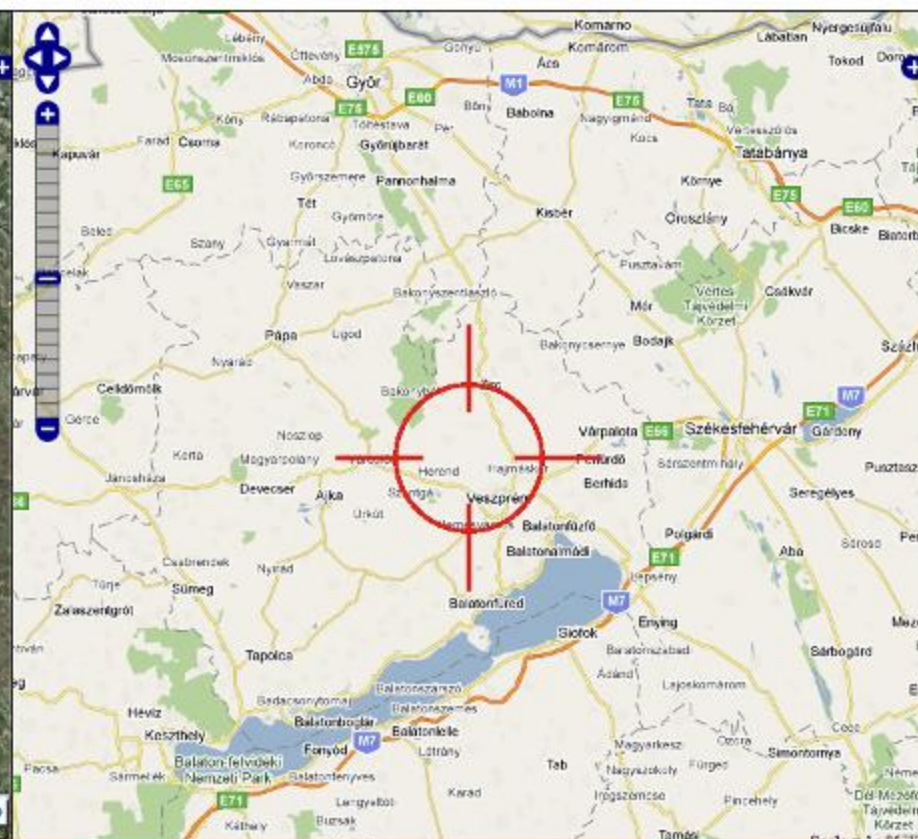
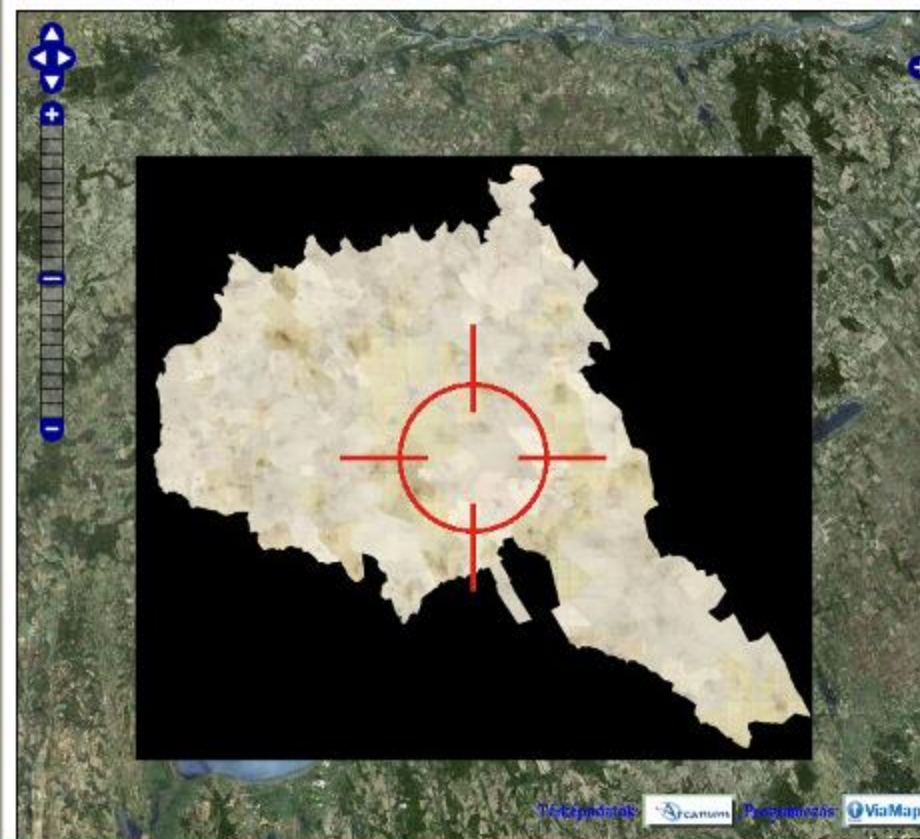
Veszprém megye kataszteri térkép

Keresendő település, cím "Város, Utca" formában:

Keres

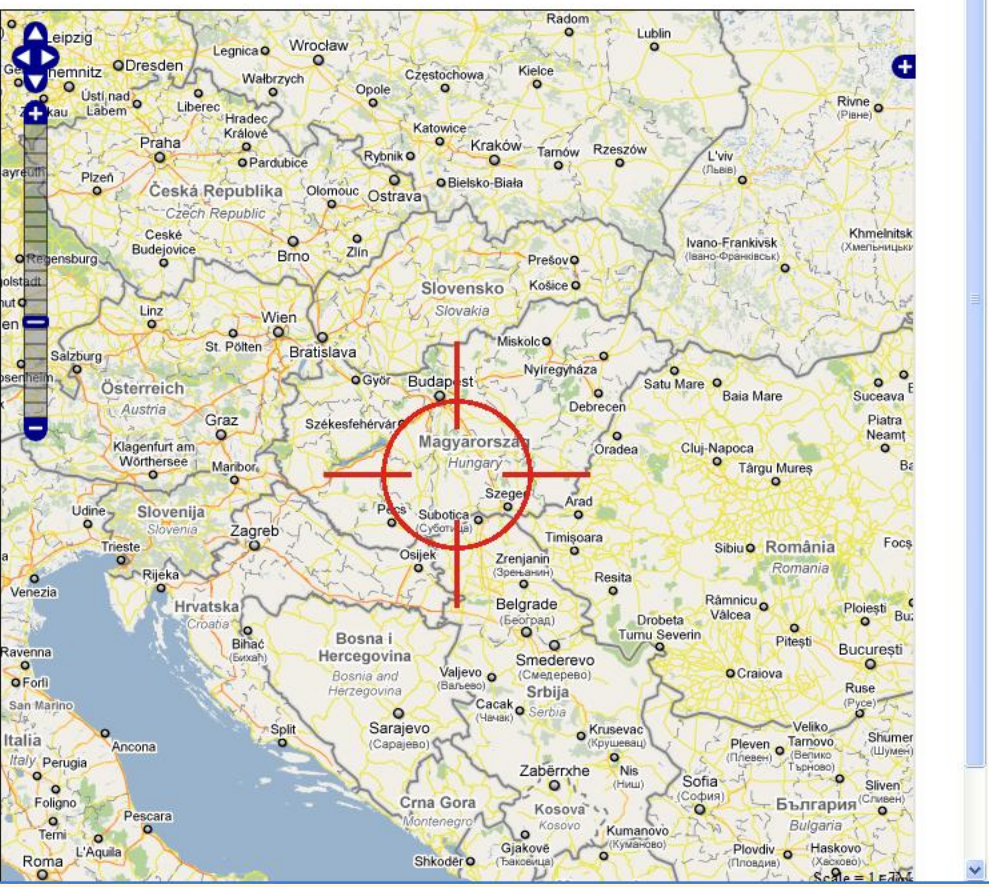
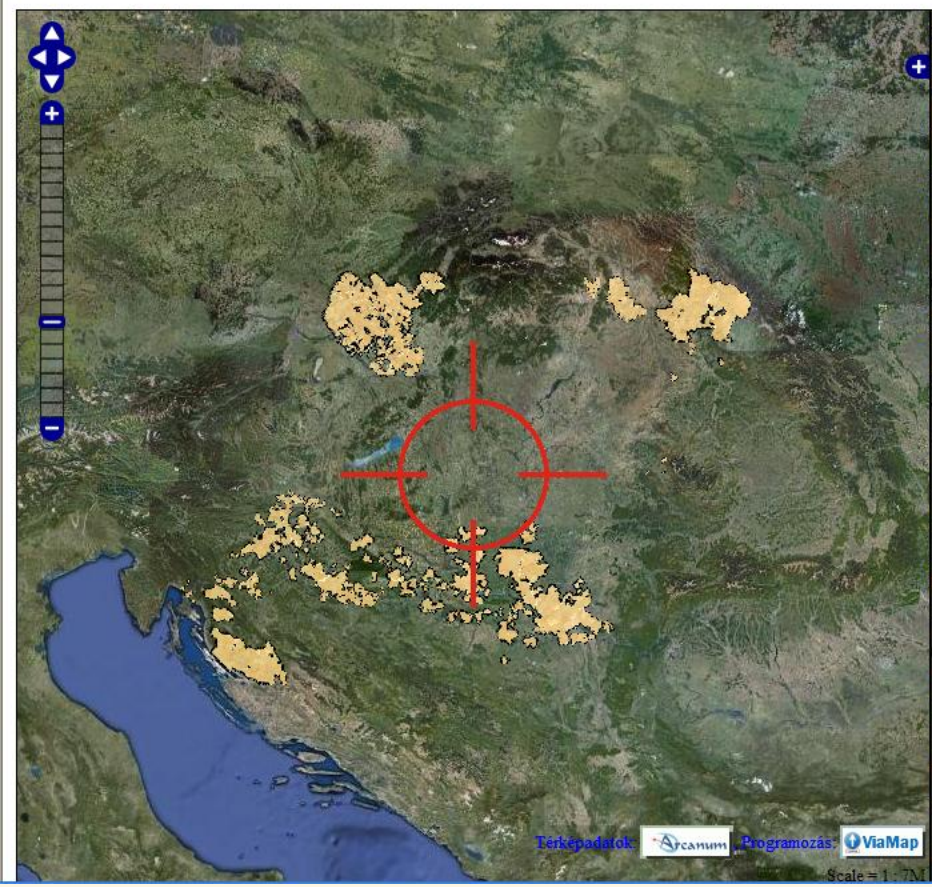
Bal oldali térkép teljes képernyőre

Átlátszóság: 0%



s76 megyék kataszteri térképei

Keresendő település, cím "Város, Utca" formában:





Üdvözljük a Magyar Levéltári Portálon!



[Bemutatók](#) [Levéltári intézmények](#) [Adatbázisok leírása](#) [Kutatási útmutató](#) [Levéltári bibliográfia](#) [Szakmai dokumentumok](#)



Keresés az adatbázisokban

Hírek /



Közös kereső



Összetett adatbázisok



Fond- és állagjegyzék



MDP és MSZMP iratok



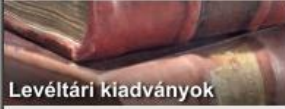
Kataszteri térképek



II. Katonai felmérés térképei



Települések és dűlőnevek



Levéltári kiadványok

Híreink

A Magyar Levéltári Portálon elérhető a Levéltári korpusz

A levéltárügy iránt érdeklődő, az iratkezeléssel bármilyen szinten foglalkozó szakemberek, a gyakorló és leendő levéltárosok, levéltári kutatók számára elengedhetetlen az iratok ügyviteli és irattári kezelésére, a levéltárak működésére, a levéltári anyagot érintő szakfeladatokra vonatkozó korábbi rendelkezésekben való tájékozottság.

Ennek érdekében került sor az OKM támogatásával a Levéltári korpusz létrehozására 2009-ben. A feladatot Budapest Főváros Levéltára végezte el.

A létrehozott korpusz folyamatos szakmai ellenőrzése és kiegészítése után minden érdeklődő számára elérhető a Magyar Levéltári Portálon. [A Levéltári korpusz](#) két fő részből álló gyűjtemény:

1. Munkautasítások, ajánlások, módszertani útmutatók, egykorú jogszabályok.
2. Szakmai, módszertani kiadványok - önálló művek és továbbképzési tananyagok, valamint módszertani és oktatási sorozatok.

[tovább >>](#)

Nemzetközi konferencia: Kataszteri térképek Közép-Európában



Budapest Főváros Levéltára szervezésében **2010. június 17-18-án** kerül sor a **Kataszteri térképek Közép-Európában** című nemzetközi tudományos konferenciára. A rendezvény témája a XIX-XX. században az egykori Habsburg Monarchia területén készült kataszteri térképek levéltári helyzete, valamint digitalizálásának és közzétételének kérdései. Mivel a kataszteri térképeket az egykori monarchia területén mindenhol egységes szempontok alapján készítették, ezért ideális anyagként szolgálnak egy nemzetközi levéltári projekt megvalósítására. A történeti térképek iránti érdeklődés és a technológiai fejlődés indokolta teszi a nemzetközi együttműködés megvalósítását. Az angol és német nyelvű konferencián és workshopon részt vevő külföldi szakemberek olyan kérdésekre válaszolnak, hogy hazájukban milyen a kataszteri dokumentumok levéltári helyzete, digitális feldolgozottsága és közzététele, s van-e lehetőség s szándék egy nemzetközi együttműködésre a kataszteri térképek digitalizálására és közzétételére vonatkozóan. A konferenciára a következő országokból várunk előadókat és szakembereket: **Ausztria, Csehország, Horvátország, Lengyelország, Németország, Olaszország, Románia, Szerbia, Szlovákia, Szlovénia és Ukrajna.** A konferenciát egy **kamarakiállítás** egészíti ki, mely a magyarországi kataszteri térkép digitalizálás eredményein kívül bemutatja a rendezvényen részt vevő országok egy-egy jellegzetes kataszteri térképét is. A kiállítás 2010 szeptemberéig látogatható.

A tudományos konferencia együttműködő partnerei a Magyar Országos Levéltár valamint az International Conference of Central European Archives (ICCEA). **Magyarországi rendezvény helye: Budapest Főváros Levéltára, 1120. Bp., Tavaszi 2.6.**

keresés

Eseménynaptár

<< < 2010. június > >>

H	K	Sz	Cs	P	Sz	V
	1	2	3	4	5	6
7	8	9	10	11	12	13
14	15	16	17	18	19	20
21	22	23	24	25	26	27
28	29	30				

[Nyitólap / hírek](#)

[Vendégkönyv](#)

[Fórum](#)

[Galéria](#)

[Archívum](#)

[Állásajánlatok](#)

Megyei kataszteri térképek • II. Katonai Felmérés

- [Bács-Kiskun](#)
- [Békés](#)
- [Fejér](#)
- [Győr MOL](#)
- [Heves](#)
- [Moson MOL](#)
- [Nógrád](#)
- [Nógrád megyei](#)
- [Somogy](#)
- [Sopron MOL](#)
- [Szabolcs-Szatmár-Bereg](#)
- [Szolnok](#)
- [Tolna megyei](#)
- [Tolna MOL](#)
- [Vas megyei](#)
- [Vas MOL](#)
- [Veszprém MOL](#)

[II. Katonai Felmérés](#)

_ecw/georef/kataszter/moson_MOL.ecw - AAGISView
[Min] [Max] [Close]

File Help
[Zoom In] [Zoom Out] [Home] [Full Screen] [Info]

- [-] kataszter
 - bacskiskun.ecw
 - bekes.ecw
 - fejer.ecw
 - gyor_MOL.ecw
 - heves.ecw
 - moson_MOL.ecw
 - nograd.ecw
 - nograd_2.ecw
 - somogy.ecw
 - sopron_MOL.ecw
 - szabolcs.ecw
 - szolnok.ecw
 - tolna.ecw
 - tolna_MOL.ecw
 - vas.ecw
 - vas_MOL.ecw
 - veszprem_MOL.ecw
- [-] katonai
 - kat2.ecw

[Left Arrow] [Right Arrow]
[Zoom In] [Zoom Out]

wgs84 17°17'10.04" E 47°51'19.74" N
-131793, 42492 m 100.0% 1:945

Gyalay • Dűlők • Házsámok



	Település	>		Index
and	Dűlőnév	>		Index
and	Szavak	>		Index
and	Megye/Vármegye	>		Index
and	Járás	>		Index
and	Közig. egység	>		Index
and	Ház száma	>		Index
and	Ház tulajdonosa	>		Index

[*=tetszőleges; !=egy helyett; ?=0 vagy 1 helyett]

Szűkítés forrásra

Szűkítés adatbázisokra

- | | |
|---|--|
| <input type="checkbox"/> Bács-Kiskun Megyei Önkormányzat Levéltára | <input type="checkbox"/> Magyar Országos Levéltár |
| <input type="checkbox"/> Békés Megye Képviselő-testülete Megyei Levéltára | <input type="checkbox"/> Földmérési és Távérzékelési Intézet |
| <input type="checkbox"/> Fejér Megyei Levéltár | <input type="checkbox"/> Arcanum Adatbázis Kft. |
| <input type="checkbox"/> Heves Megyei Levéltár | |
| <input type="checkbox"/> Jász-Nagykun-Szolnok Megyei Levéltár | |
| <input type="checkbox"/> Nógrád Megyei Levéltár | |
| <input type="checkbox"/> Somogy Megyei Levéltár | |
| <input type="checkbox"/> Szabolcs-Szatmár-Bereg Megyei Önkormányzat Levéltára | |
| <input type="checkbox"/> Tolna Megyei Önkormányzat Levéltára | |
| <input type="checkbox"/> Vas Megyei Levéltár | |

- Gyalay
 Dűlő
 Házsám

Keres

Töröl

Betölt

Ment

<http://mol.gov.hu>

Köszönöm a figyelmet.

Reisz T. Csaba (reisz.t.csaba@mol.gov.hu)

Magyar Országos Levéltár (www.mol.gov.hu)